

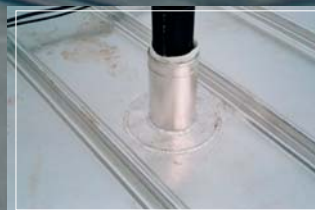


Na Slovensku sa stal stavbou roku 2005 terminál pre cestujúcich na letisku v Košiciach. Ako strešnú krytinu na nej použili hliníkový střešný systém Kalzip®.

Strecha terminálu sa skladá z troch segmentov a tvarovo je komplikovaná. Pôdorys stavby je totiž kruhový a v reze je každý segment zároveň buď konkávne, alebo konvexne ohýbaný. Preto bol každý jeden profil Kalzip® kónický a ohýbaný zároveň.

Strecha je výnimočná aj tým, že z akustických dôvodov bolo predpísané vložiť do strešnej skladby tvrdé cementovláknité dosky. To si vynútilo aplikáciu tvrdej tepelnej izolácie a posunutie kotvenia profilov Kalzip® na jej vrchnú stranu. V strešnom plášti je zároveň veľké množstvo priestupov, napríklad kvôli komínom, trúbkám, kotevným lanám a pod., ktoré bolo nutné dodatočne zabezpečiť zváraním priamo na stavbe.

LETISKO KOŠICE



Kalzip® - hliníkový střešný a fasádný systém

Štandardne sa Kalzip® dodáva so zrnitým reliéfom stucco. Zrnitý reliéf dodáva materiálu zaujímavý vzhľad, a zároveň rozptyluje odraz svetla, čím zabraňuje oslneniu. S týmto reliéfom je Kalzip® tiež odolnejší voči mechanickému poškodeniu, napríklad rypnutím, a menej náročné je aj jeho spracovanie.

Plechov Kalzip® sa kotvia k podkladu pomocou špeciálnych klíps. Pásky plechov Kalzip® sú profilované tak, že ich stojaté drážky dokonale zapadajú do vrcholkov kotevných klíps. Montáž plechov Kalzip® postupuje tak, že každý nasledujúci profil prekrýva v stojatej drážke ten predchádzajúci. Pri systéme Kalzip® zostáva kotvenie skryté, bez otvorov v strešnom plášti. Mechanické uzavretie stojatých drážok (zipovanie) ich robí dokonale vodotesné, ale zároveň umožňuje ich určitú paropriepustnosť - stekajúca voda nikdy nevnikne zvonku dnu, ale náhodne uzavretá vlhkosť v strešnej skladbe môže cez stojatú drážku uniknúť von vďaka expanzii vodnej pary.

Jedinečná flexibilita základného hliníkového materiálu umožňuje naplniť všetky požiadavky modernej architektúry na kreativitu aj funkčnosť. V kombinácii s vysokým stupňom technickej dokonalosti potom vznikajú budovy, ktoré sa považujú za popredné architektonické medzníky súčasnosti. Aplikácia systému Kalzip® na strechy aj fasády má takú rôznorodú škálu možností, aké široké je spektrum tvarov a štýlov, ktoré sa uplatňujú v súčasnej architektúre.

Referenčné stavby systému Kalzip®:

- Dopravné budovy letiská, stanice, dopravné uzly
- Verejné budovy
- Komerčné objekty
- Športové centrá
- Výstavné pavilóny
- Priemyslové objekty
- Obytné celky
- Obchodné centrá
- Rekonštruované objekty

Investor: LETISKO KOŠICE AIRPORT KOŠICE, a.s.
Architekt: Ing.arch. Ján Mihalov, Prešov
Projektant: STAVOPROJEKT, a.s., Prešov
Generálny dodavateľ: BARDEJOVSKÉ POZEMNÉ STAVBY, a.s., Bardejov
Montážní firma: TERMOSTAV MRÁZ, s r.o., KOŠICE

www.kalzip.cz